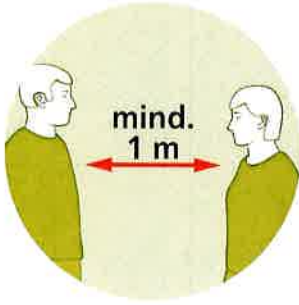


Coronavirus Schutzmaßnahmen

Evangelischer Friedhof



Abstand einhalten (mind. 1 Meter)

für Personen die nicht im gleichen Haushalt wohnen



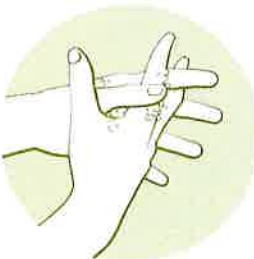
Tragen eines Mund-Nasen-Schutzes im Rahmen der gesamten Trauerfeier (in geschlossenen Räumen, sowie im Freien) ab 7 Jahren ist Pflicht!



Händeschütteln und Umarmungen vermeiden



Nicht in die Hand, sondern in die Ellenbeuge niesen oder husten



Regelmäßiges Händewaschen mit Seife, ca. 30 Sekunden

Bei Begräbnissen sind laut COVID-19 - Verordnung maximal 50 Personen erlaubt.